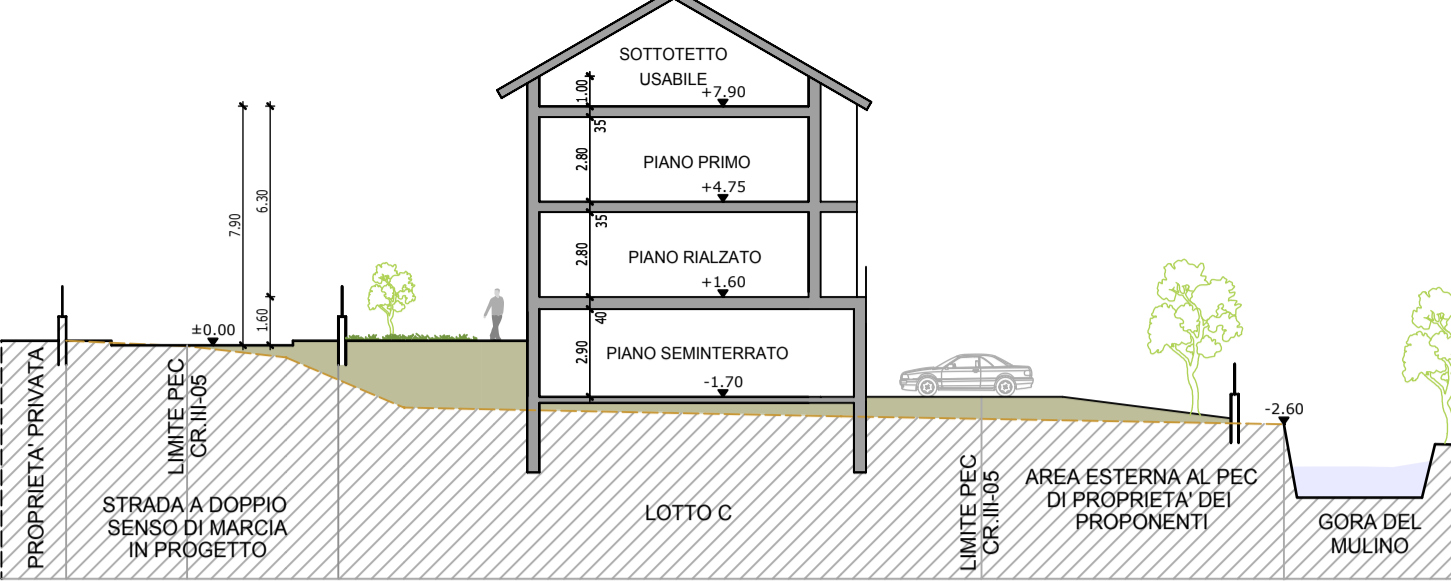
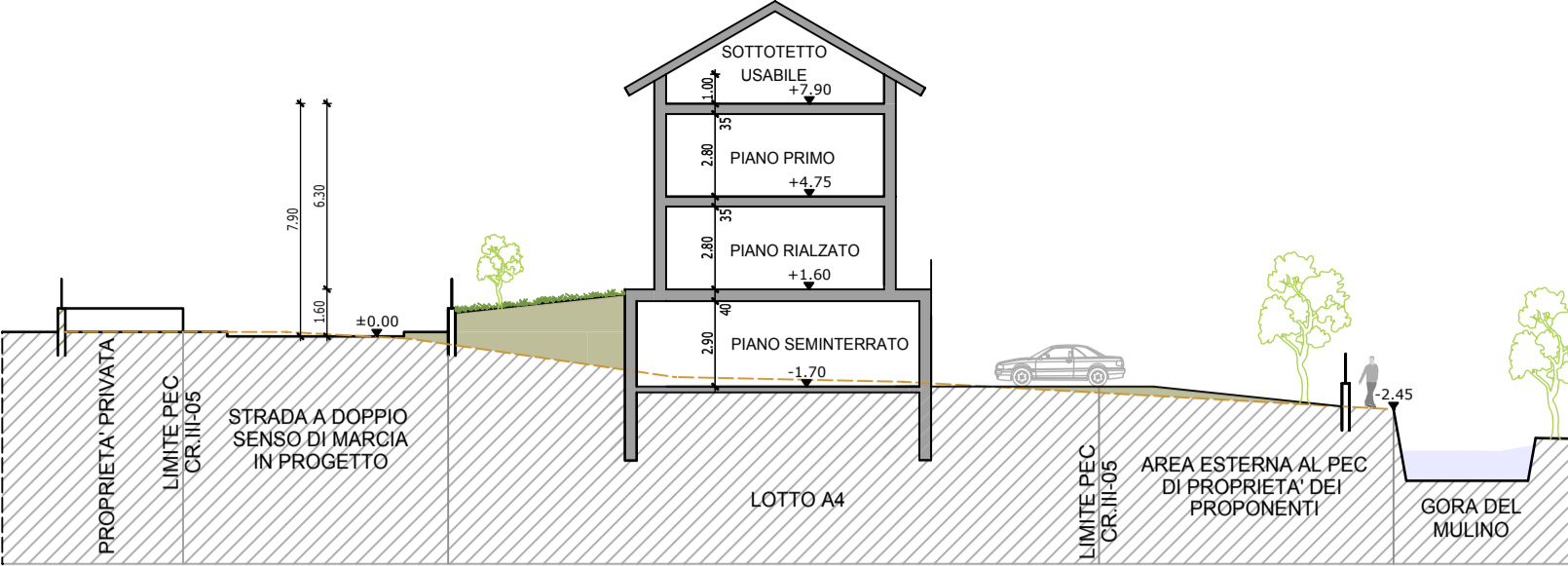


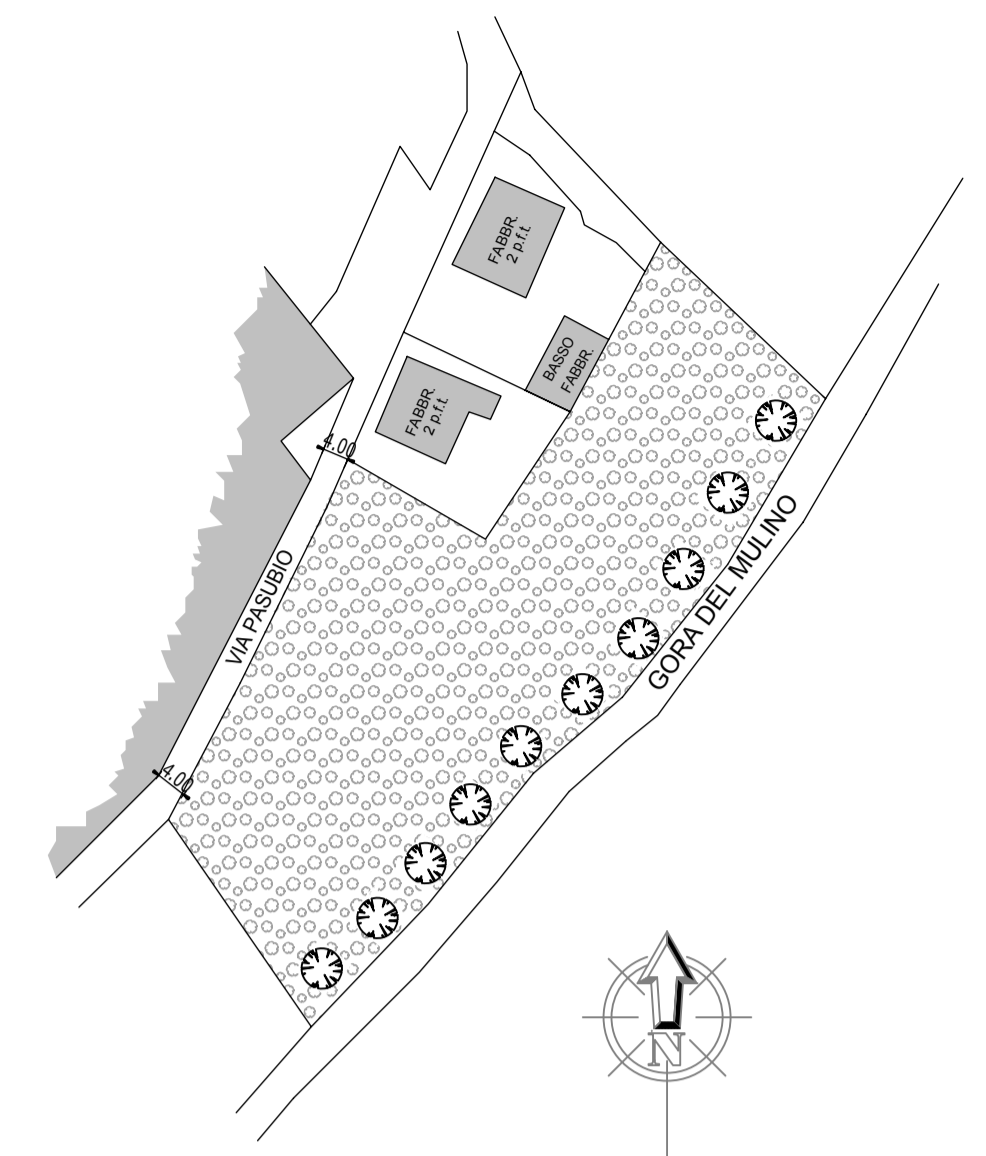
SEZIONE 1-1
VARIANTE N.1 APPROVATA



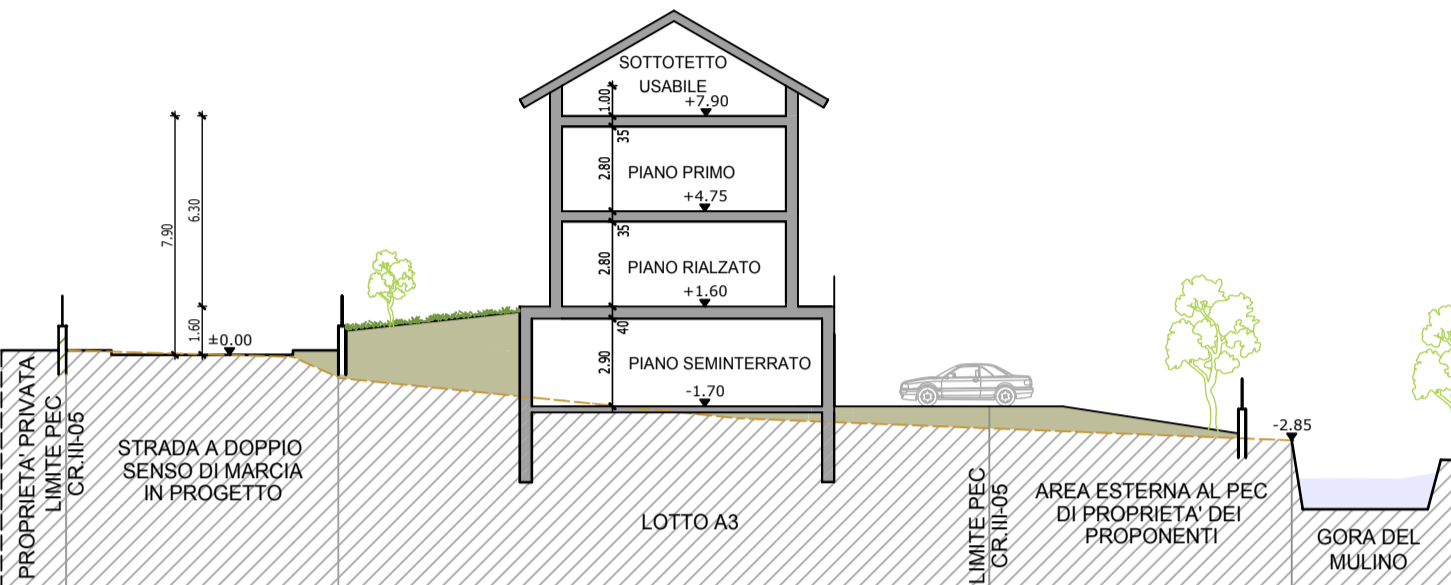
SEZIONE 2-2
VARIANTE N.1 APPROVATA



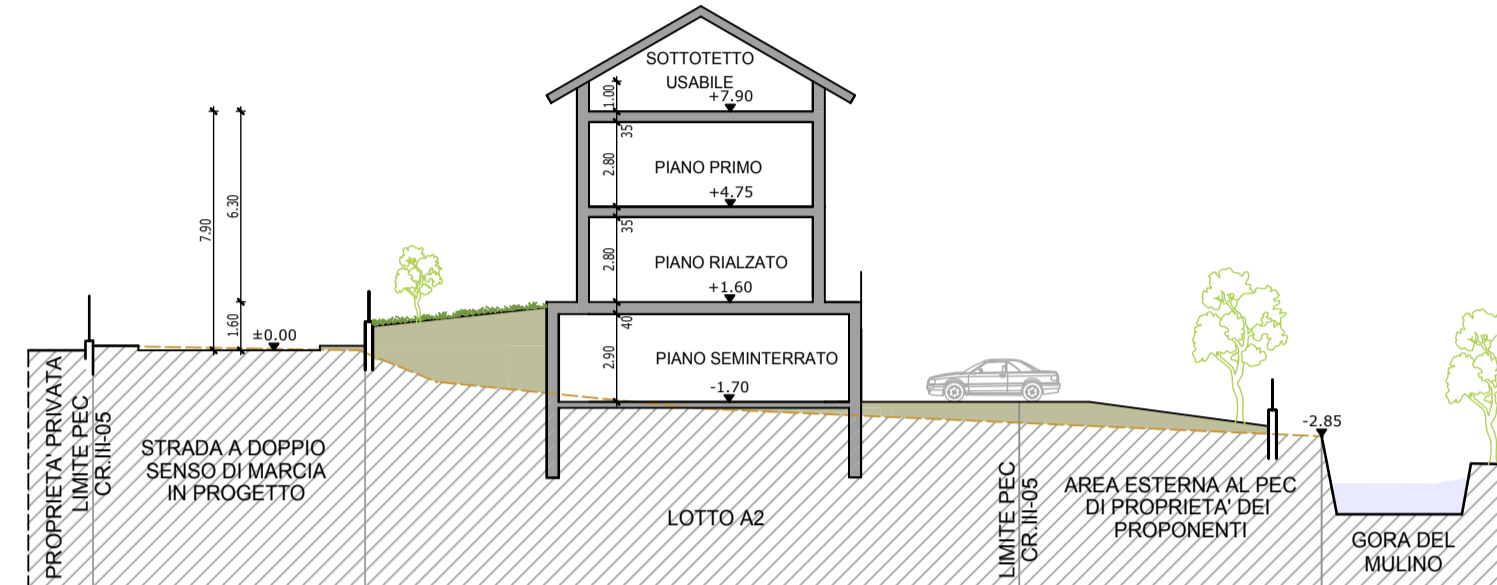
PLANIMETRIA AREA 0902B
VARIANTE N.1 APPROVATA



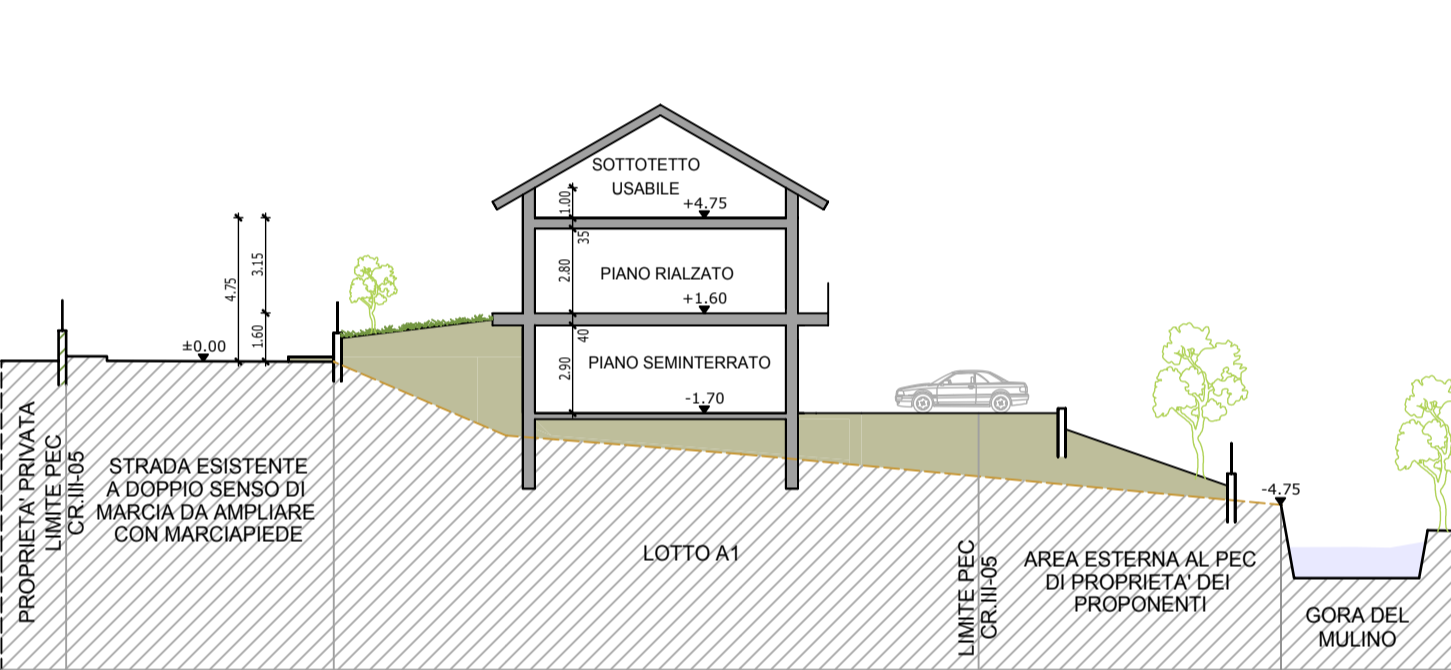
SEZIONE 3-3
VARIANTE N.1 APPROVATA



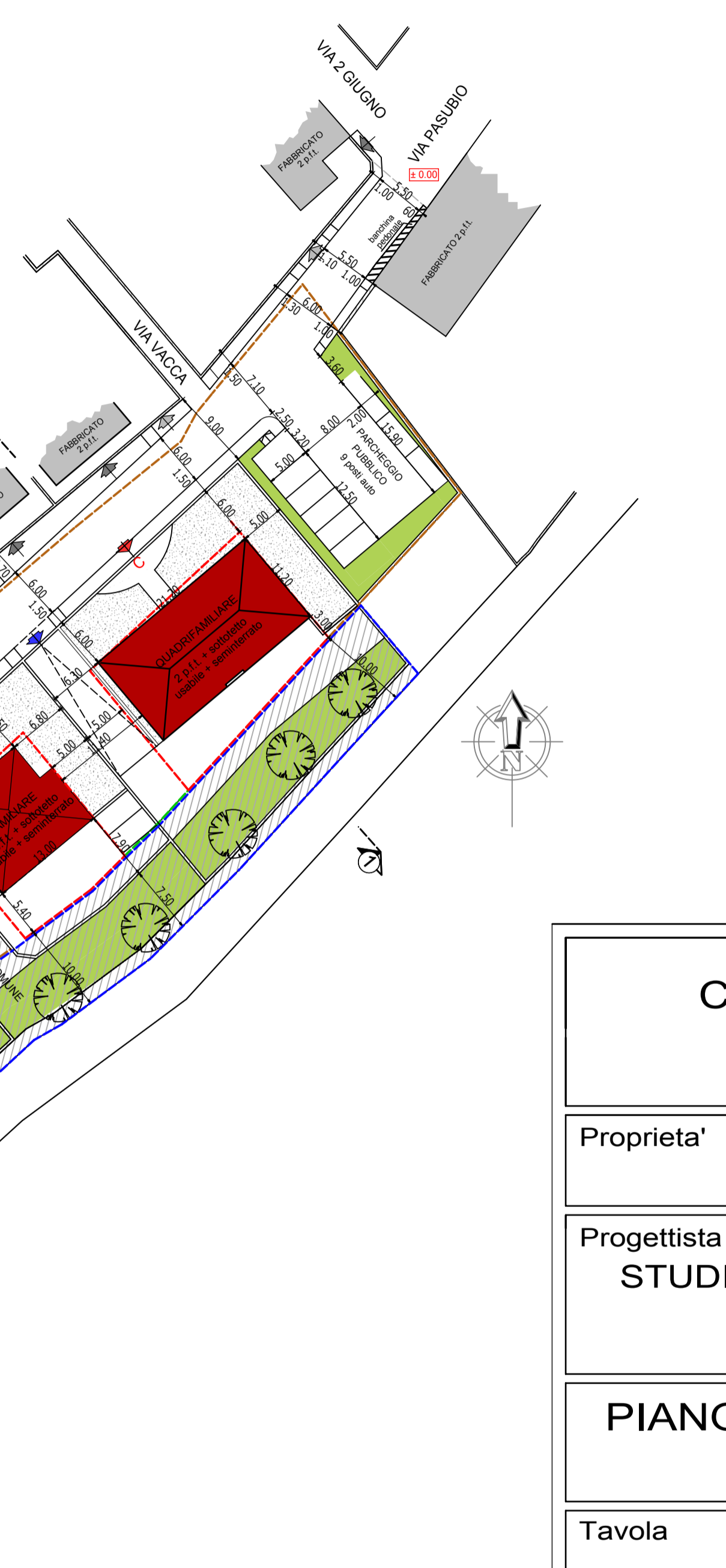
SEZIONE 4-4
VARIANTE N.1 APPROVATA



SEZIONE 5-5
VARIANTE N.1 APPROVATA



PLANIMETRIA AREA 0902A
VARIANTE N.1 APPROVATA



LEGENDA

- DELIMITAZIONE P.E.C.
- SAGOMA LIMITE
- SUDDIVISIONE LOTTI
- SUPERFICIE FONDIARIA AREE COMUNI
- VERDE PRIVATO
- AREA ESTERNA AL P.E.C. DI PROPRIETA' DEI PROPONENTI (tale area dovrà rimanere allo stato di naturalità in prossimità della Gora; la porzione destinata a cortili/accessi carrai dovrà essere realizzata in "prato arato")
- EDIFICI IN PROGETTO
- EDIFICI ESISTENTI
- ACCESSO PEDONALE IN PROGETTO
- ACCESSO CARRAIO IN PROGETTO
- ACCESSO PEDONALE ESISTENTE
- ACCESSO CARRAIO ESISTENTE

TABELLA COMPARATIVA					
DESCRIZIONE	TABELLA PRG VIGENTE Quadri sinottici	TABELLA PRG VIGENTE Dati effettivi	DATI DI PROGETTO PEC - VAR.N.1	RIFERIMENTO TAVOLA	NOTE
SUPERFICIE TERRITORIALE	10.812 mq	10.608 mq	10.608 mq	TAV U04B	
SUPERFICIE FONDIARIA	4.951 mq	4.492 mq	4.492 mq	TAV U04B	
SERVIZI FABB. INTERNO	925 mq	900 mq	900 mq		900mq=36abx25mq/ab
SERVIZI FABB. ESTERNO	3.234 mq	3.234 mq	3.234 mq		
SERVIZI FABB. TOTALE	4.159 mq	4.134 mq	4.134 mq		
SERVIZI TOTALI DISEGNATI	4.159 mq	4.134 mq	4.134 mq	TAV U04B	
VIABILITA' IN PROGETTO	1.702 mq	1.982 mq	1.982 mq	TAV U04B	
INDICE TERRITORIALE	0,15 mq/mq	0,15 mq/mq	0,15 mq/mq		
INDICE DI COPERTURA	0,35 mq/mq	0,35 mq/mq	0,25 mq/mq		
SUPERFICIE UTILE LORDA	1.622 mq	1.591,20 mq	1.577,04 mq	TAV U05B	
SUPERFICIE COPERTA	1.733 mq	1572 mq	1.116,43 mq	TAV U05B	
ABITANTI	37	36	36		36=1.591,20mq/44mq/ab
DISTANZA DAI CONFINI PUBBLICI E PRIVATI ESTERNI AL P.E.C.	5 m	5 m	5 m	TAV U03B	
DISTANZA DALLE STRADE - VIA PASUBIO	6 m	6 m	6 m	TAV U03B	
ALTEZZA MASSIMA/N° PIANI	<11,40 m 2pft+sott	<11,40 m 2pft+sott	<11,40 m 2pft+sott	TAV U03B	SOTTOTETTI USABILI

COMUNE DI BRANDIZZO
PROVINCIA DI TORINO



Proprietà
PFC COSTRUZIONI SRL
FRANCO MARIO

Progettista
STUDIO ASSOCIATO DI INGEGNERIA MERLO
VIA TORINO, 170 - 10032 BRANDIZZO (TO)
TEL/FAX 011. 9139146
P.IVA 08774610011

PIANO ESECUTIVO CONVENZIONATO
CR.III-05 - VARIANTE N. 2

Tavola
PLANIVOLUMETRIA IN PROGETTO
VARIANTE N.1 APPROVATA

0	giugno 2012	Presentazione PEC	SCALA 1:500/1:250	PROTOCOLLO
1	gennaio 2013	Integrazioni come da lettera del 9/07/2012 prot. 7023	TAVOLA U03-B	
2	marzo 2013	Integrazioni come da lettera del 25/02/2013 prot. 2093		
3	gennaio 2014	Variante n. 1	NOME FILE C:\Data\	
4	ottobre 2014	Variante n. 2		

LA PROPRIETA':

IL PROGETTISTA:

Ing. PAOLO MERLO
Iscritto all'Ordine degli Ingegneri
della Provincia di Torino n. 9152F
C.F. MRL PLA 73H26 L219U

TIMBRO E FIRMA